

interparfums

Réunion actionnaires Investir  
Paris, le 6 juin 2017

# Sommaire

---

1. Interparfums
2. Faits marquants 2016
3. Lancements & activité 2017
4. Éléments de résultats 2017
5. Lancements & perspectives 2018
6. La Bourse

Noémie Schmidt



LE NOUVEAU PARFUM

**MADEMOISELLE  
ROCHAS**

Interparfums

interparfums

# Interparfums

---

- ✓ Un acteur indépendant, de l'industrie des parfums et cosmétiques
- ✓ Créateur, fabricant et distributeur de parfums de prestige sur la base d'un portefeuille de marques de luxe internationales

**BALMAIN**  
PARIS

**BOUCHERON**  
PARIS

JIMMY CHOO

**KARL LAGERFELD**

**LANVIN**  
PARFUMS

**Repetto**  
PARIS

**MONT  
BLANC**

*Paul Smith*

Van Cleef & Arpels

*S.T. Dupont*  
PARIS

**ROCHAS**  
PARIS

  
**COACH**  
NEW YORK

# Notre portefeuille de marques

---

## ✓ Deux marques en propre

- Lanvin (parfums) (2007)
- Rochas (parfums et mode) (2015)

## ✓ Dix marques sous licence exclusive et mondiale

- S.T. Dupont (1997 → 2019)
- Paul Smith (1998 → 2017)
- Van Cleef & Arpels (2007 → 2018)
- Montblanc (2010 → 2025)
- Jimmy Choo (2010 → 2021)
- Boucheron (2011 → 2025)
- **Balmain** (2012 → 2016)
- Repetto (2012 → 2025)
- Karl Lagerfeld (2012 → 2032)
- Coach (2016 → 2026)

# Contrats de licence

---

- ✓ Concession d'un droit d'utilisation d'une marque
- ✓ Pour une durée longue (10 ans, 15 ans, 20 ans ou plus)
- ✓ Moyennant des obligations qualitatives :
  - Réseau de distribution
  - Nombre de lancements
  - Nature des dépenses publicitaires...
- ✓ Moyennant des obligations quantitatives :
  - Redevances (modalités de calcul, montant et engagement minimum)
  - Dépenses publicitaires (budgets, montant et engagement minimum)

# Nos marques

---

**BALMAIN**  
PARIS

- . Une marque de Prêt-à-porter audacieuse
- . Des collections stylées pour une femme élégante et glamour
- . 17 boutiques à l'enseigne
- . Un contrat de licence de 12 ans signé en 2012 puis arrêté, d'un commun accord, le 31 décembre 2016.



**BOUCHERON**  
PARIS

- . Une des plus grandes marques de Haute Joaillerie
- . Un univers sensuel et féminin
- . Les créations Boucheron mettent les femmes en lumière
- . Un contrat de licence de 15 ans signé en 2010



# Nos marques

---



- . Une marque créée en 1941 avec un riche et authentique héritage américain
- . Une marque leader dans les sacs à mains et accessoires
- . 5 500 portes dans le monde
- . Un contrat de licence de 10 ans signé en 2015



JIMMY CHOO

- . Une marque de luxe internationale
- . Une forte reconnaissance internationale
- . Une présence dans 76 pays  
120 boutiques en propre
- . Un contrat de licence de 12 ans signé en 2009





# Nos marques

---

## **KARL LAGERFELD**

- . Le « roi » des créateurs, un talent et une renommée inégalée
- . Une marque en pleine essor
- . Un plan d'ouverture de concept store
- . Un contrat de licence de 20 ans signé en 2012



## **LANVIN** PARFUMS

- . Une des plus anciennes Maisons de Haute Couture française
- . Environ 40 boutiques à travers le monde
- . Un contrat de licence de 15 ans signé en 2004
- . Acquisition en 2007 de la marque en classe 3



# Nos marques

---

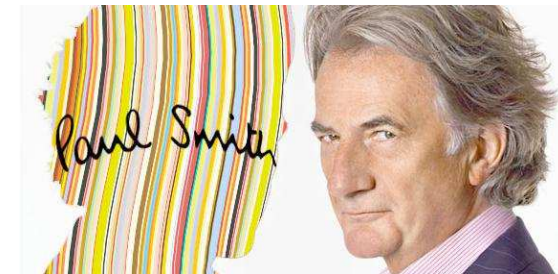
**MONT  
BLANC**

- . Maison iconique de la grande écriture qui exprime aujourd'hui également sa créativité en haute horlogerie et articles de cuir
- . Les hautes exigences de l'artisanat
- . Plus de 450 boutiques à travers le monde
- . Un contrat de licence de 10,5 ans signé en 2010 et prolongé de 5 ans en 2015



*Paul Smith*

- . Un designer anglais très en vogue
- . Une forte reconnaissance en Europe et au Japon
- . Une marque présente dans 70 pays
- . Un contrat de licence de 12 ans signé en 1998 et prolongé de 7 ans en 2008



# Nos marques

---

**Lepetto**  
PARIS

- . La référence emblématique de tous les danseurs
- . Une marque mondiale avec un savoir-faire exclusif développé pour les produits les plus élaborés du monde de la danse
- . Environ 90 boutiques à travers le monde
- . Un contrat de licence de 13 ans signé en 2012



**ROCHAS**  
PARIS

- . Une grande marque de la couture et de la parfumerie française
- . Des lignes de parfums emblématiques (*Femme, Madame* et *Eau de Rochas*)
- . Une activité parfums centrée sur l'Espagne et la France
- . Acquisition de la marque en classes 3, 25 et 18



# Nos marques

---

*S.T. Dupont*  
PARIS

- . Un maître orfèvre, laqueur et malletier depuis 1872
- . Un réseau de 230 points de ventes répartis entre l'Europe et l'Asie
- . Un contrat de licence signé en 1997 prolongé en 2006, 2011 et 2016 jusqu'à fin 2019



Van Cleef & Arpels

- . Une marque de Haute Joaillerie
- . Une présence dans 36 pays / 104 points de vente
- . Un contrat de licence de 12 ans signé en 2007



# Nos chiffres clés

---

- ✓ Une présence dans plus de 100 pays et 20 000 points de vente
- ✓ Un chiffre d'affaires en progression continue
  - 327 M€ en 2015
  - 366 M€ en 2016
  - 390 M€ attendu en 2017
- ✓ Une marge opérationnelle élevée
  - Plus de 13,5% en 2015 et 2016
  - 13 à 13,5% attendue en 2017
- ✓ 7 filiales, notamment aux Etats-Unis et à Singapour
- ✓ 250 personnes

# Notre stratégie

---

Développer un portefeuille de marques de luxe dans l'univers du parfum

- ✓ Le choix de marques à fortes caractéristiques
  - Notoriété
    - passée, présente ou future, comme Rochas ou Coach
  - Désirabilité
    - actuelle ou naissante, comme Jimmy Choo
  
- ✓ Une reconnaissance mondiale ou locale
  - mondiale comme Montblanc ou Lanvin
    - pour utiliser la force de notre réseau de nos partenaires et filiales
  - ou locale comme Repetto ou Van Cleef & Arpels
    - pour renforcer nos positions vis-à-vis de la distribution

# Nos atouts

---

Des « savoirs faire » multiples acquis au cours des années

- ✓ Un « savoir choisir » les marques
  - Au bon moment
  - Etre sélectif
- ✓ Un « savoir marketer »
  - La transposition de l'univers de la marque (histoire, produits, image...) dans l'univers du parfum
- ✓ Un « savoir faire »
  - Qualité des produits et innovation
  - Une large déclinaison de produits (parfums, coffrets, outils promo,...)
- ✓ Un « savoir dépenser »
  - Des dépenses calibrées et ciblées marque par marque, pays par pays
- ✓ Un « savoir gérer »
  - Un modèle de gestion flexible
  - Une organisation interne performante et réactive

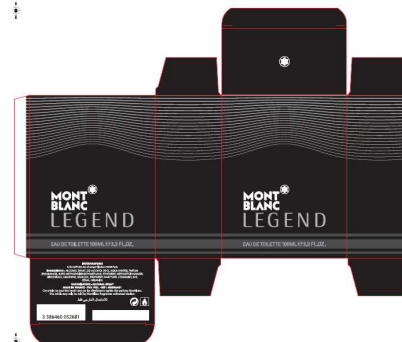




# Processus de développement

Fabrication des composants (3 à 6 mois)

- ✓ Verrerie
- ✓ Packaging
- ✓ Fragrance (jus)....



- ✓ Validation de la marque

# Processus de développement

---

Fabrication des produits finis (2 mois)

- ✓ Conditionnement
- ✓ Contrôle qualité



- ✓ Validation de la marque

Video Process

# Processus de développement

Outils d'aide à la vente (2 mois)

- ✓ Visuel publicitaire et plan marketing
- ✓ plv



- ✓ Validation de la marque

# Principaux partenaires

---





# Logistique

---

- ✓ Localisation : entrepôt situé près de Rouen
- ✓ Surface : 30 000 m<sup>2</sup> répartis en 5 cellules
- ✓ Capacité de stockage : 40 000 palettes / 2 090 m<sup>3</sup> d'alcool



# Logistique

---

## Données 2016

✓ Commandes préparées	46 000
✓ Produits catalogue expédiées	23 600 000
✓ Coffrets expédiées	2 200 000
✓ Valeur stock	69 M€
✓ CA moyen /commande export	24 200 €
✓ CA moyen / commande France	1 100 €
✓ Effectif de la plateforme	33 personnes

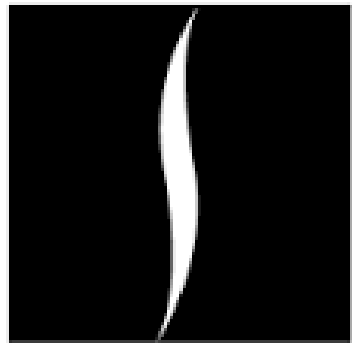


# Processus de développement

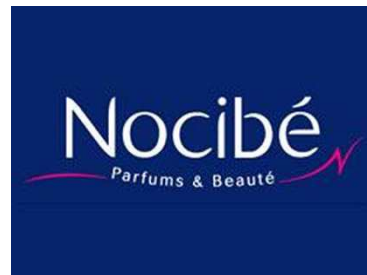
---

## Distribution

- ✓ En France (en direct)



SEPHORA





# Processus de développement

---

## Distribution

- ✓ A l'étranger (via des filiales ou des agents indépendants)



# Marché - Concurrence

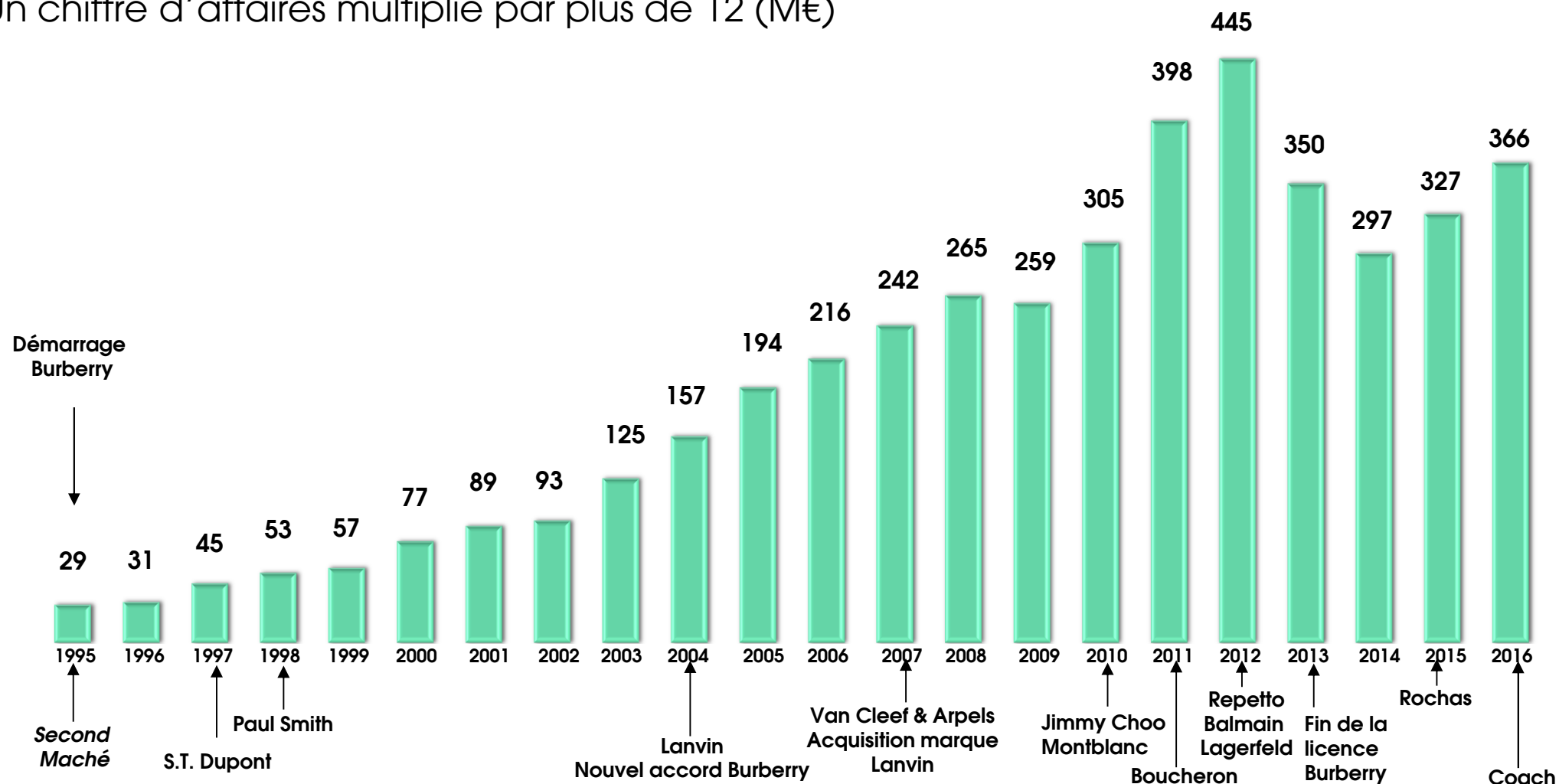
---

- ✓ Marché mondial des cosmétiques<sup>(1)</sup> : 205 Md€
  - Parfums 12,2% soit 25 Md€
  - En faible croissance
  
- ✓ Groupes avec marques en licence
  - L'Oréal (Giorgio Armani, Ralph Lauren, Yves Saint Laurent, Diesel, ...)
  - Coty (Hugo Boss, Lacoste, Gucci, Calvin Klein, Chloé, Balenciaga, Bottega Veneta, ...)
  - Shiseido (Dolce Gabbana, Issey Miyake, Narciso Rodriguez, Elie Saab,...)
  
- ✓ Groupes avec marques en propre
  - Lvmh (Dior, Guerlain, Kenzo, Givenchy, Bulgari)
  - Estée Lauder
  - Chanel
  - Puig (Paco Rabanne, Nina Ricci, Jean Paul Gaultier, ...)
  - Clarins (Azzaro, Thierry Mugler)

(1) Source: Estimation L'Oréal du marché cosmétique mondial en 2016 en prix nets fabricants (hors savons, dentifrices, rasoirs et lames et hors effets monétaires)

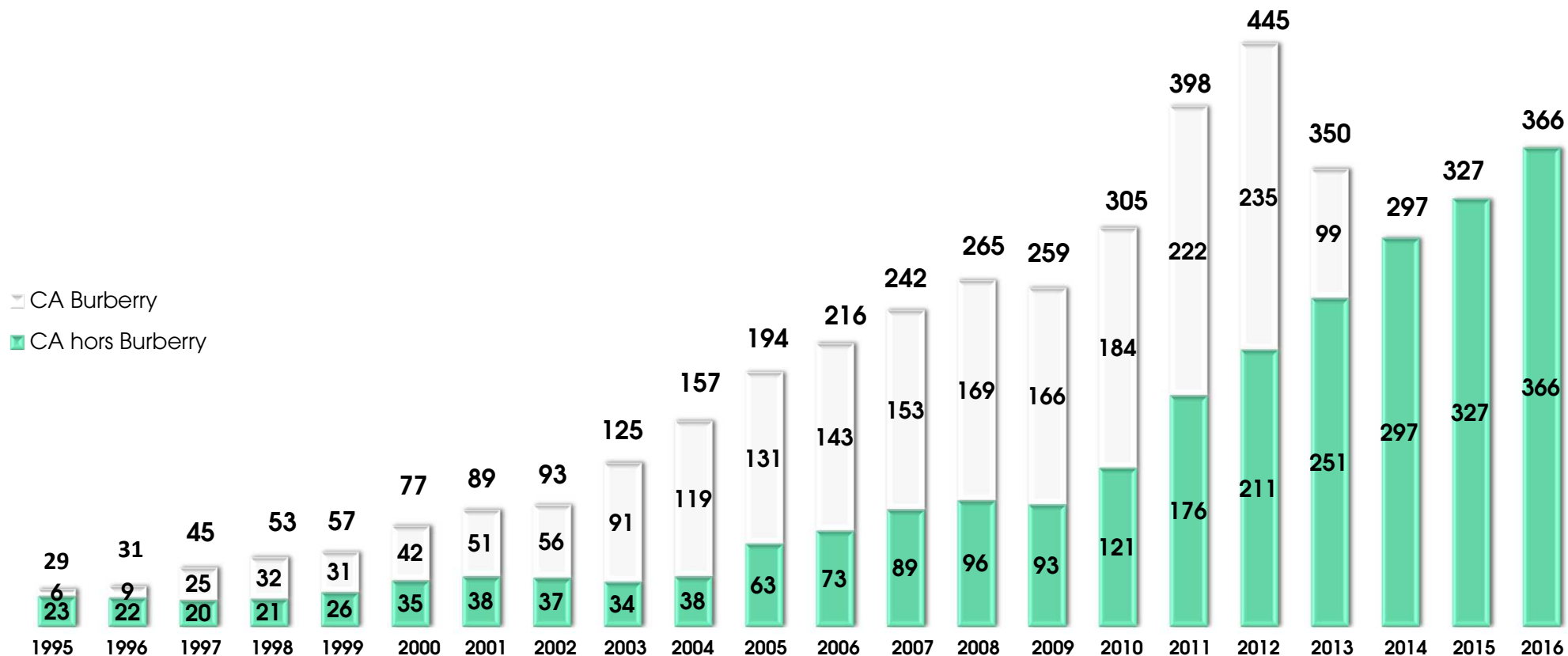
# Evolution des ventes : 1995-2016

Un chiffre d'affaires multiplié par plus de 12 (M€)



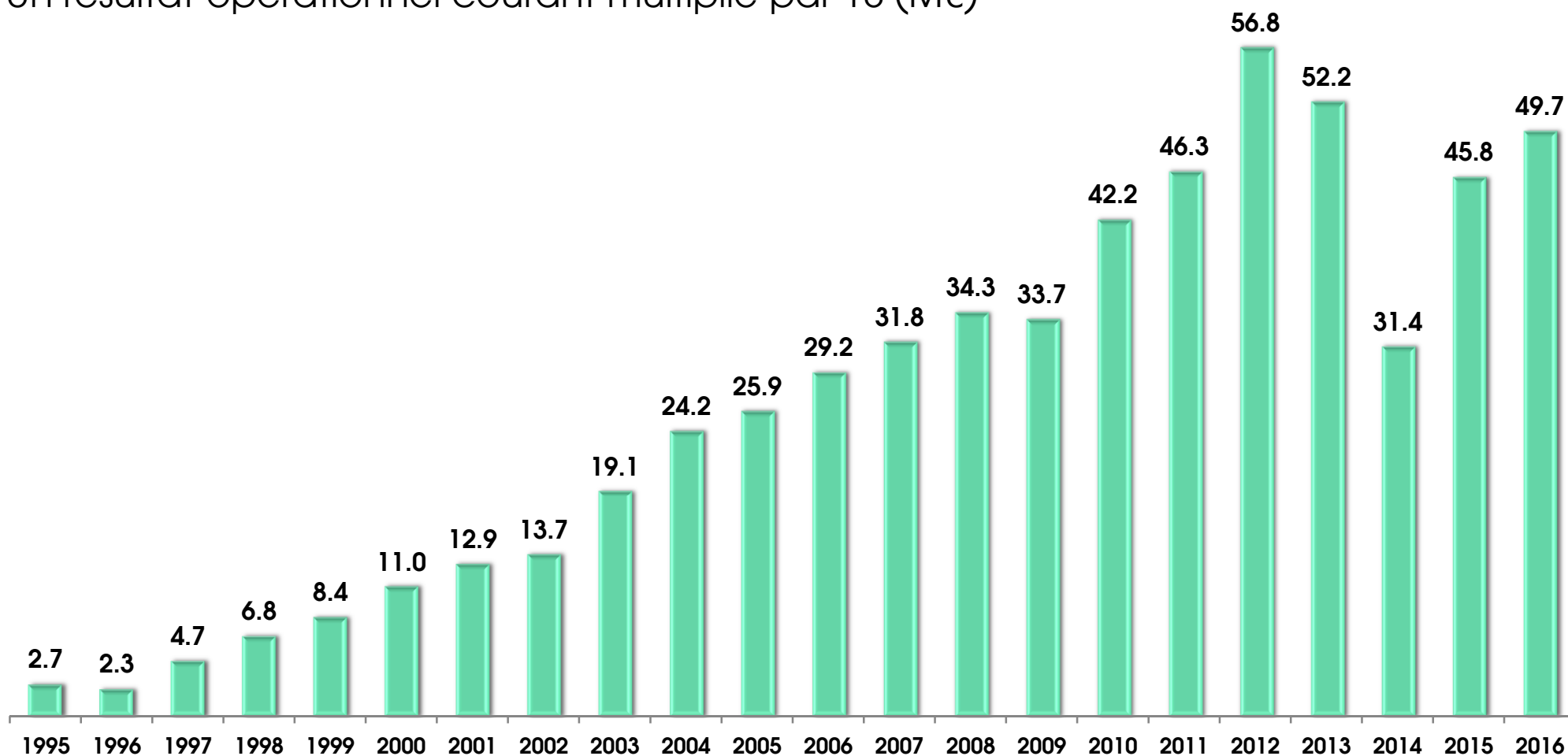
# Evolution des ventes : 1995-2016

(En M€)



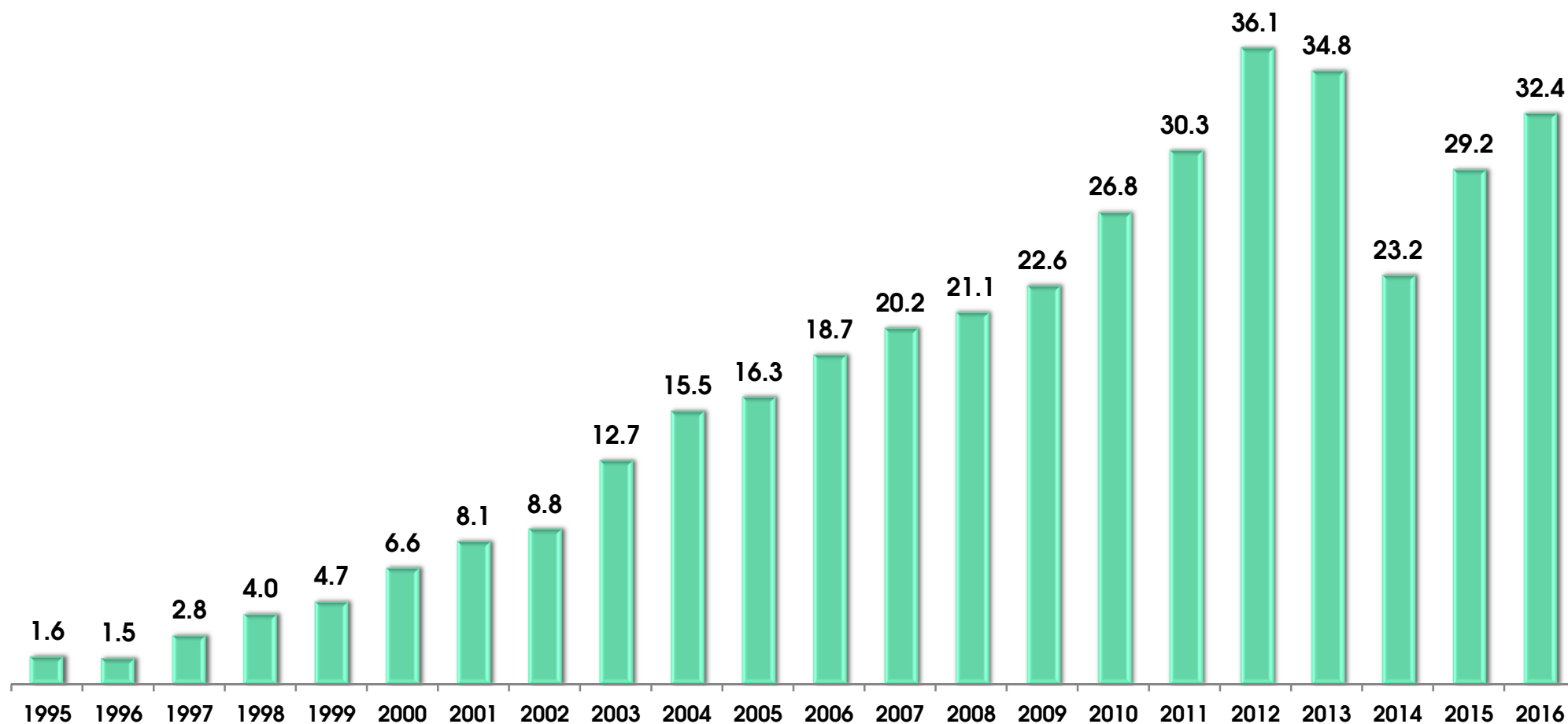
# Evolution du résultat opérationnel

Un résultat opérationnel courant multiplié par 18 (M€)



# Evolution du résultat net

Un résultat net multiplié par 20 (M€)



# Interparfums

---

## Organisation interne

### ✓ Direction Générale

- Philippe Benacin                      Président-Directeur Général
- Frédéric Garcia Pelayo              Directeur Général Délégué Affaires Internationales
- Philippe Santi                          Directeur Général Délégué Finance

### ✓ 5 départements

- Export Marketing 1
- Export Marketing 2
- Production & Logistique
- Distribution France
- Finances

### ✓ 190 salariés à Paris – 60 salariés dans les filiales

# Conseil d'Administration

---

(Au 1<sup>er</sup> janvier 2017)

## ✓ Administrateurs exécutifs

- Philippe Benacin (Président-Directeur Général)
- Jean Madar (Administrateur)
- Frédéric Garcia-Pelayo (Administrateur et Directeur Général Délégué)
- Philippe Santi (Administrateur et Directeur Général Délégué)

## ✓ Administrateurs indépendants

- Maurice Alhadève (ex IFF, Haarman & Reimer)
- Patrick Choël (Ex Unilever, LVMH)
- Chantal Roos (Ex BPI, YSL Parfums, Gucci)
- Dominique Cyrot (Ex Allianz)
- Marie-Ange Verdickt (Ex Financière de l'Echiquier)
- Véronique Gabai-Pinsky (CEO Vera Wang, ex L'Oréal, Guerlain et E.Lauder)



Noémie Schmidt



LE NOUVEAU PARFUM

**MADEMOISELLE  
ROCHAS**

Faits marquants  
2016

---

interparfums

# Faits marquants 2016

---

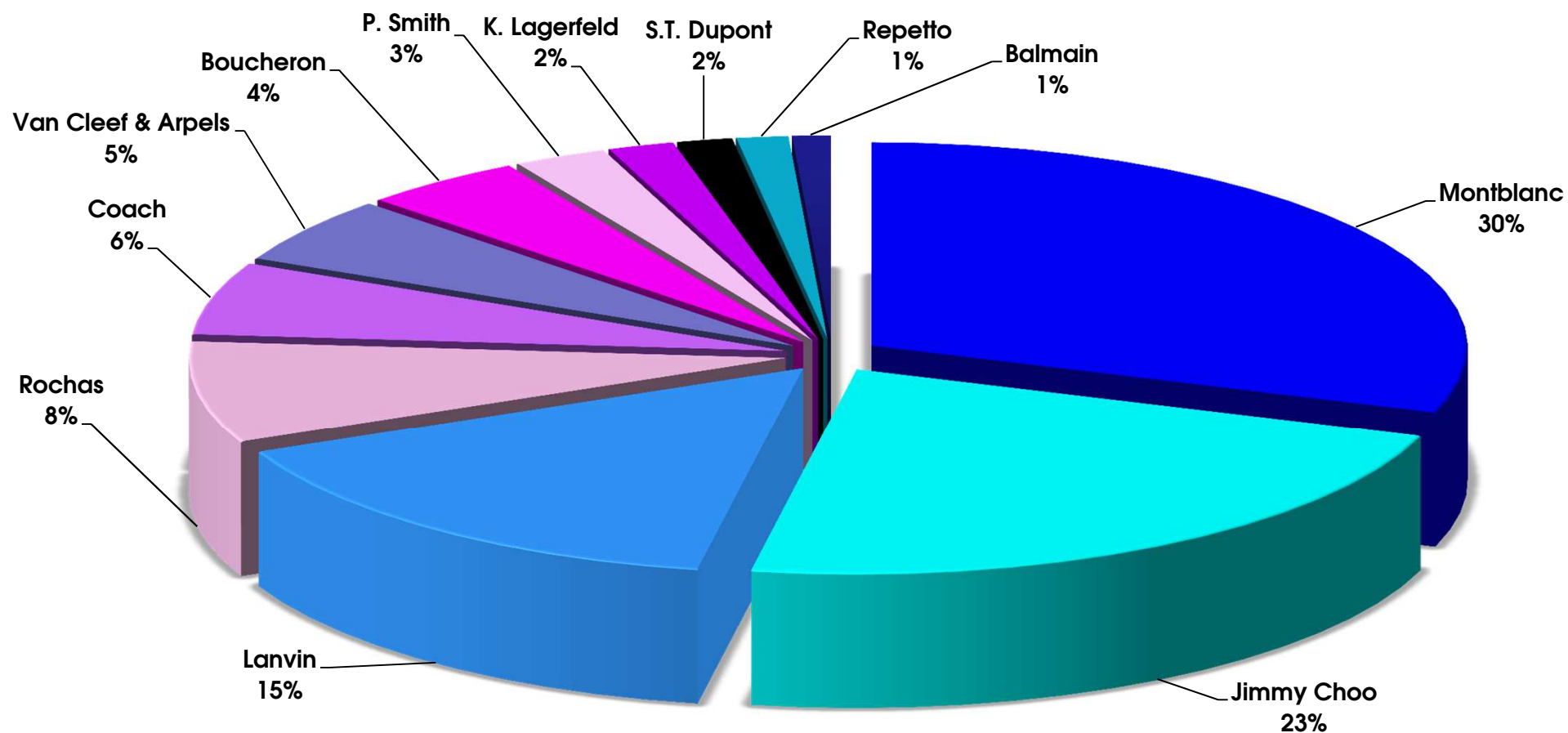
- ✓ Chiffre d'affaires : 366 M€
  - +11,7% à devises courantes
  - +12,5% à devises constantes
- ✓ Une croissance à deux chiffres dans un environnement mondial économique et géopolitique toujours incertain
- ✓ Très bonnes performances des parfums Montblanc et Jimmy Choo
- ✓ Intégration réussie des parfums Rochas
  - Un chiffre d'affaires de 29 M€ pour la première année pleine d'exploitation
- ✓ Lancement très prometteur de la première ligne de parfums *Coach*
  - Notamment aux Etats-Unis
  - Un chiffre d'affaires de près de 21 M€ au total en 6 mois

# Activité 2016

---

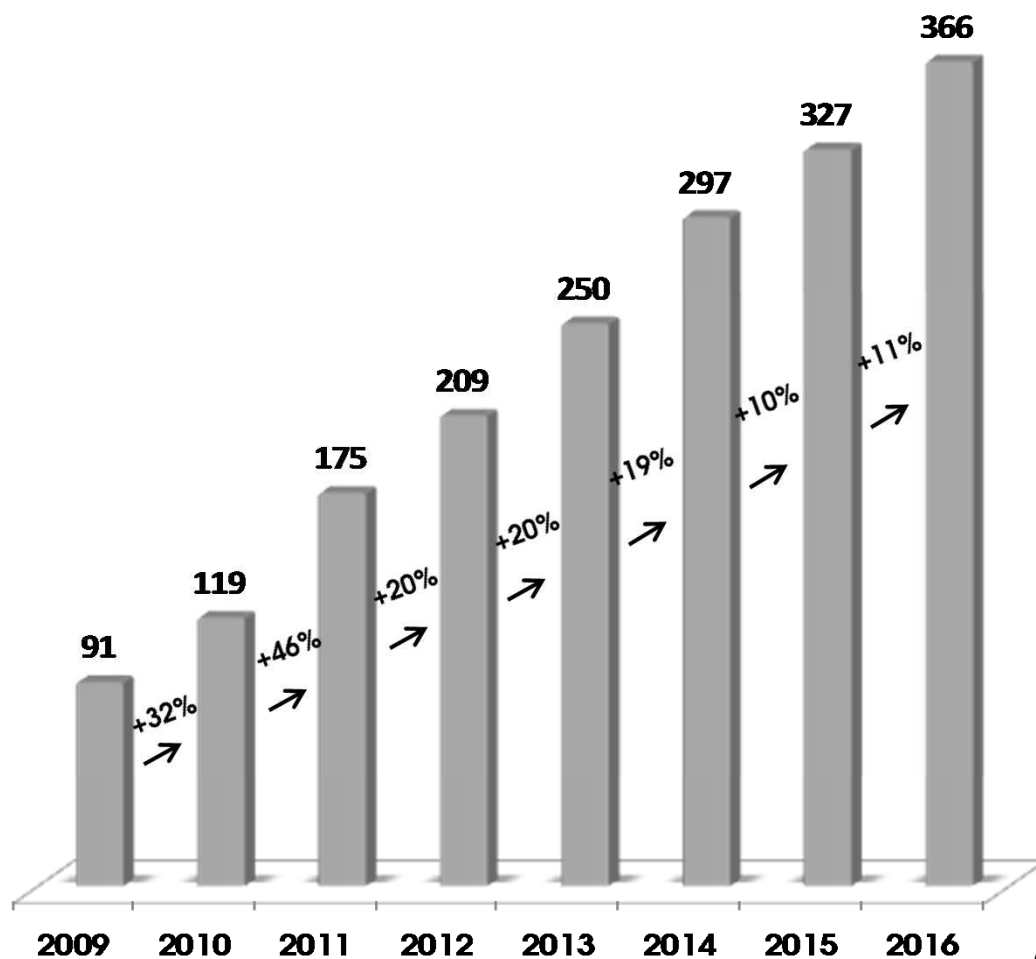
(M€)	2015	2016	2016/2015
Montblanc	88.0	110.0	+25%
Jimmy Choo	83.3	81.7	-2%
Lanvin	64.1	56.0	-13%
Rochas (7 mois en 2015)	12.1	29.2	ns
Coach (6 mois en 2016)	-	20.9	na
Van Cleef & Arpels	17.5	19.1	+9%
Boucheron	17.8	16.0	-10%
Paul Smith	9.5	9.2	-3%
Karl Lagerfeld	10.3	6.5	-37%
S.T. Dupont	10.4	5.4	-48%
Repetto	8.0	5.0	-37%
Balmain	4.8	3.8	-21%
Autres	0.6	0.7	ns
<b>Chiffre d'affaires parfums</b>	<b>326.4</b>	<b>363.5</b>	<b>+11.4%</b>
Redevances mode Rochas (7 mois en 2015)	1.0	2.1	ns
<b>Chiffre d'affaires total</b>	<b>327.4</b>	<b>365.6</b>	<b>+11.7%</b>

# Poids des ventes 2016 par marque



# Poursuite de la croissance

Un chiffre d'affaires multiplié par 4 en 7 ans



(Hors Burberry jusqu'en 2013 - en M€)

# Faits marquants 2016

---

- ✓ Forte croissance de l'activité aux Etats Unis (+28%)
- ✓ Bonnes performances en France (+13%), en Europe de l'Ouest (+13%) et en Asie (+11%)
- ✓ Arrêt anticipé de la licence Balmain
- ✓ Dépréciation du droit d'entrée sur la licence Karl Lagerfeld

# Activité 2016 par zone

---

(M€)	2015	2016	2016/2015
Afrique	5,0	4,6	-9%
Amérique du Nord	75,8	98,1	+29%
Amérique du Sud	24,1	24,5	+2%
Asie	48,2	53,3	+11%
Europe de l'Est	38,9	33,7	-13%
Europe de l'Ouest	73,9	83,8	+13%
France	29,5	33,2	+13%
Moyen-Orient	31,0	32,3	+5%
<b>Chiffre d'affaires parfums</b>	<b>326,4</b>	<b>363,5</b>	<b>+11,4%</b>
Redevances mode Rochas (7 mois en 2015)	1,0	2,1	ns
<b>Chiffre d'affaires total</b>	<b>327,4</b>	<b>365,6</b>	<b>+11,7%</b>

# Activité 2016 par zone

2016 (2015)

Amérique du Nord

27% (23%)

Amerique du Sud

7% (8%)

Europe de l'Ouest

23% (22%)

France

9% (9%)

Europe de l'Est

9% (12%)

Moyen-Orient

9% (9%)

Afrique

1% (2%)

Asie

15% (15%)

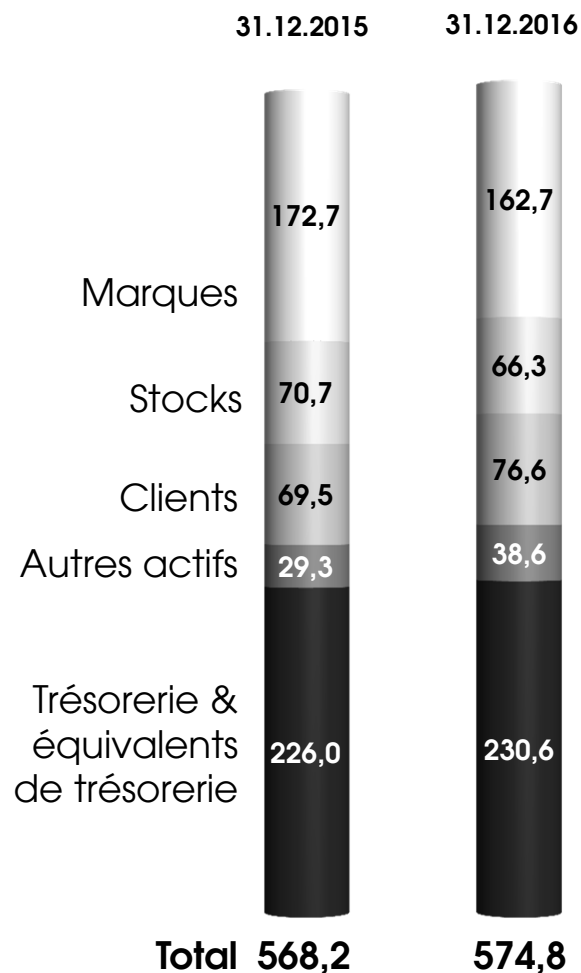


# Résultats 2016

---

<b>(M€)</b>	<b>2014</b>	<b>2015</b>	<b>2016</b>
Chiffre d'affaires	297,0	327,4	365,6
Marge brute	173,6	208,1	236,5
<i>% du chiffre d'affaires</i>	<i>58,4%</i>	<i>63,5%</i>	<i>64,8%</i>
Résultat opérationnel	31,4	45,8	49,6
<i>% du chiffre d'affaires</i>	<i>10,6%</i>	<i>14,0%</i>	<i>13,6%</i>
Résultat net part du groupe	23,2	29,1	32,4
<i>% du chiffre d'affaires</i>	<i>7,8%</i>	<i>8,9%</i>	<i>8,9%</i>
<b>(M€ - au 31 décembre)</b>	<b>2014</b>	<b>2015</b>	<b>2016</b>
Capitaux propres	367,7	387,0	403,5
Trésorerie et actifs financiers	224,6	226,0	230,6
Endettement financier	-	90,5	70,7

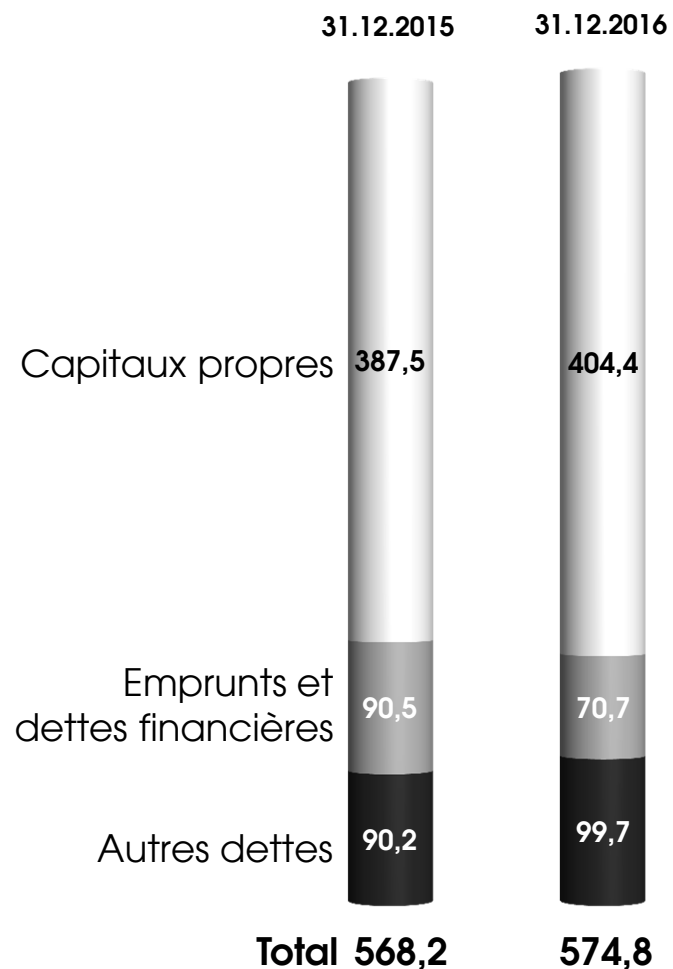
# Bilan 2016 - Actif



- ✓ Stabilité des principaux actifs de marque
  - Rochas Parfums (87 M€)
  - Rochas Mode (19 M€)
  - Lanvin Parfums (36 M€)
- ✓ Des stocks en baisse
  - 6 mois de ventes contre 7 mois en 2015
  - 39% composants – 61% produits finis
- ✓ Des comptes clients stable par rapport à l'activité
  - 75 jours
- ✓ Une trésorerie stable
  - Dividende 2015 (16 M€)
  - Remboursement prêt Rochas (20 M€)

(En M€)

# Bilan 2016 - Passif



- ✓ Des capitaux propres en hausse de 4%
- ✓ Remboursement de 20 M€ sur le prêt Rochas

(En M€)

# Agenda

---

- ✓ Chiffre d'affaires 2<sup>e</sup> trimestre 2017
  - 27 juillet 2017 (avant ouverture de la Bourse de Paris)
- ✓ Résultats 1<sup>er</sup> semestre 2017
  - 7 septembre 2017 (avant ouverture de la Bourse de Paris)

Noémie Schmidt



LE NOUVEAU PARFUM

**MADemoisELLE**  
**ROCHAS**

Lancements  
&  
activité 2017

---

interparfums

# Montblanc 2017

---

- ✓ Une base de comparaison défavorable compte tenu du lancement de la ligne *Montblanc Legend Spirit* début 2016
- ✓ Consolider l'activité des lignes *Montblanc Legend* et *Montblanc Legend Spirit*
- ✓ Lancement de la ligne *Montblanc Legend Night*, 3<sup>e</sup> pilier de la franchise *Montblanc Legend* sur certains marchés



# Jimmy Choo 2017

---

- ✓ Deux initiatives importantes sur les franchises
  - Féminine - *Jimmy Choo L'Eau*
  - Masculine - *Jimmy Choo Man Ice*
- ✓ Un bon début d'année



# *Jimmy Choo L'Eau*

---





# *Jimmy Choo Man Ice*

---



# Lanvin 2017

---

- ✓ Poursuite du lancement de la ligne *Modern Princess* à l'international
- ✓ Préparation d'une 3<sup>e</sup> déclinaison de la ligne *Eclat d'Arpège*



# Rochas parfums 2017

---

- ✓ Lancement de *Mademoiselle Rochas*, première ligne féminine développée par Interparfums sur une douzaine de pays
  - Espagne
  - France
  - Belgique, Suisse et Portugal
  - Argentine, Paraguay, Brésil
  - Arabie Saoudite, Dubaï, Koweït
  - Russie
- ✓ Une seconde vague de lancement en juillet



# MADemoiselle ROCHAS

*Eau de Parfum*

*Elégance*

*Surprise*

*Chic et sobre*



*Texture et fraîcheur*

*Rondeur et féminité*



**ROCHAS**  
PARFUMS

# MADemoiselle ROCHAS

*Campagne de Publicité*



**ROCHAS**  
PARFUMS



# Licences Rochas 2017

---

(mode féminine, montres, lunettes,...)

- ✓ Une chiffre d'affaires développé de 25 M€ environ (+25%)  
= Redevances 2,5 M€
- ✓ Un compte de résultat positif



# Rochas mode féminine 2017

---



6th AACTA International Awards on January 6th 2017 in Los Angeles.

Nicole Kidman wears a Rochas black multi layers dress with a white tulle skirt look 23 from Spring Summer 2017 collection in Los Angeles

# Activité en propre Rochas 2017

---

(mode masculine)

- ✓ Présentation des collections du 18 au 22 janvier 2017
- ✓ Des retours presse plutôt positifs
- ✓ Une dizaine de points de vente (departments stores ou multimarques) devraient référencer la marque dans un premier temps
- ✓ Un coût d'exploitation de 1,7 M€





# ROCHAS HOMME FW17-18 SET UP



**ROCHAS**  
PARIS

## ROCHAS HOMME FW17-18 MODELS



**ROCHAS**  
PARIS

# Coach 2017

---

- ✓ Poursuite du lancement de la première ligne féminine *Coach*
  - France
  - Allemagne
  - Espagne
  - Asie
- ✓ Lancement de la ligne masculine *Coach* à l'automne



# Van Cleef & Arpels 2017

---

- ✓ Un nouveau jus pour la ligne *Collection Extraordinaire*
- ✓ Elargissement de la distribution sur la ligne



# Boucheron 2017

---

- ✓ Lancement d'une « collection » composée de 6 jus
  - Iris
  - Néroli
  - Tubéreuse
  - Vanille
  - Oud
  - Ambre
  
- ✓ Une distribution sur 50 portes dans le monde





# Boucheron *Collection*

---



# Objectifs 2017

---

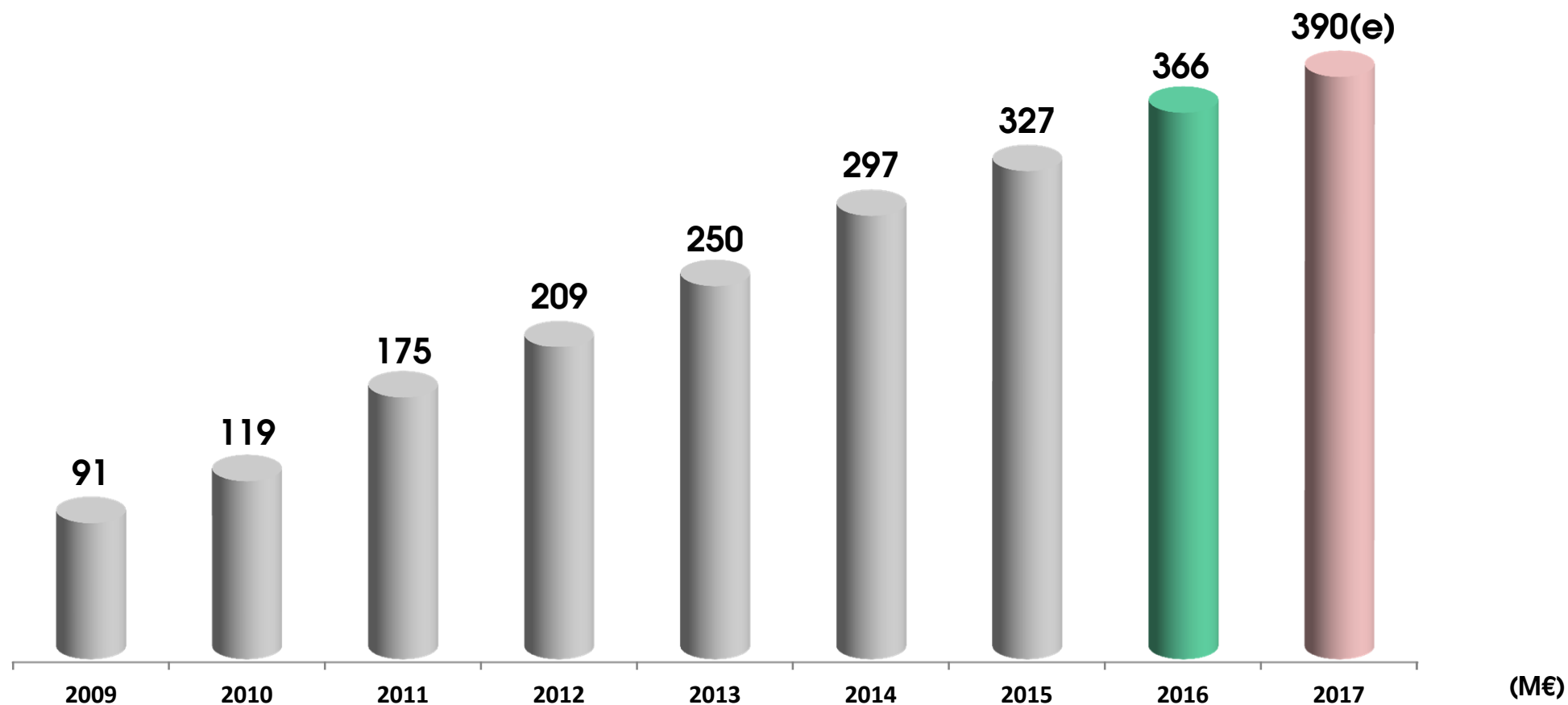
- Un objectif de chiffre d'affaires revu à la hausse en janvier à 390 M€ compte tenu :
- d'une fin d'année 2016 meilleure que prévue
  - d'un bon début d'année 2017
  - de l'évolution favorable de la parité €/€
- Un objectif de marge opérationnelle entre 13 et 13,5%

# Objectifs 2017

Un chiffre d'affaires en croissance année après année

(1)

(Hors parfums Burberry de 2009 à 2013)





Noémie Schmidt



LE NOUVEAU PARFUM

MADEMOISELLE  
ROCHAS

1<sup>er</sup> trimestre  
2017

—

interparfums

# 1<sup>er</sup> trimestre 2017

---

- ✓ Forte croissance de l'activité : +34%
  - Chiffre d'affaires : 112 M€
- ✓ Jimmy Choo : 31,6 M€ (+32%)
  - Croissance des lignes historiques
  - Lancement des lignes *JC L'Eau* et *JC Man Ice*
- ✓ Montblanc : 29,7 M€ (-7%)
  - Après +30% au 1<sup>er</sup> trimestre 2016 – Lancement de *Montblanc Legend Night*
  - Nouvelle croissance de la ligne iconique *Montblanc Legend* (+20%)
- ✓ Lanvin : 16,7 M€ (+51%)
  - Après une année 2016 difficile
  - Solidité de la ligne *Eclat d'Arpège*
  - Lancement international de la ligne *Modern Princess*

# 1<sup>er</sup> trimestre 2017

---

- ✓ Rochas : 8,6 M€ (+48%)
  - Solidité de la ligne *Eau de Rochas*
  - Début de la facturation sur la ligne *Mademoiselle Rochas*
- ✓ Coach : 7,6 M€
  - Poursuite de l'implantation de la ligne féminine *Coach* lancée en 2016
- ✓ La quasi-totalité des zones enregistrent des croissances élevées
  - Amérique du Nord (+31%)
  - Asie (+37%)
- ✓ Croissance modérée en Europe de l'Ouest compte tenu du lancement *Montblanc Legend Spirit* en 2016

# 1<sup>er</sup> trimestre 2017 par marque

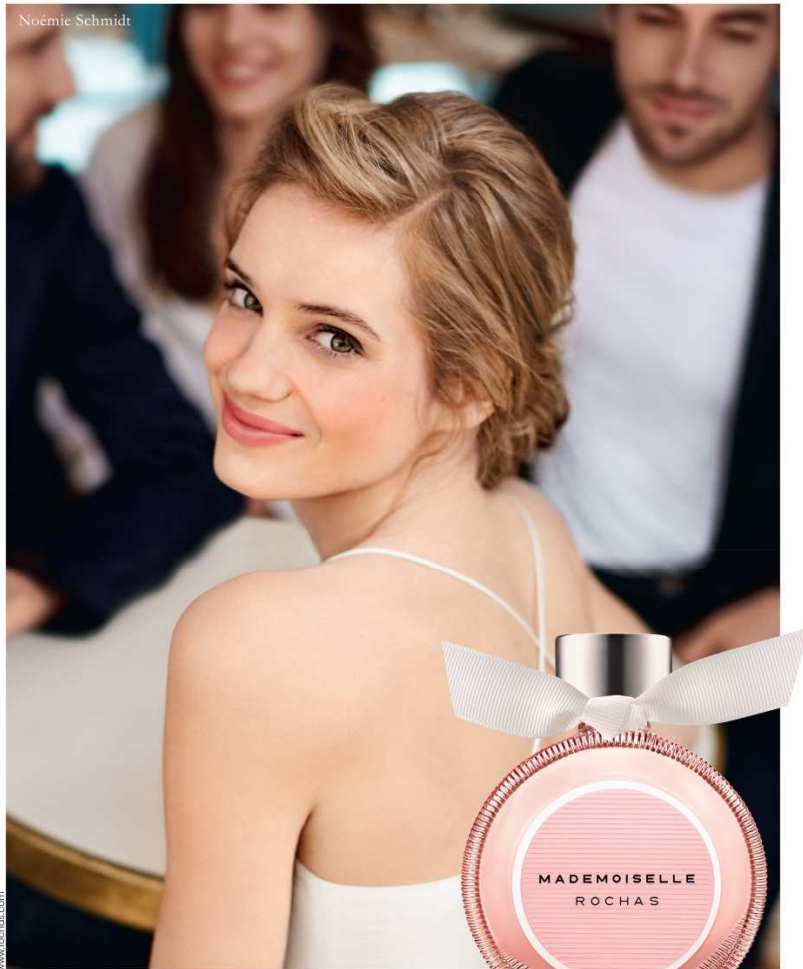
(M€)	T1 2016	T1 2017	2017/2016
Jimmy Choo	19,5	31,6	+62%
Montblanc	31,8	29,7	-7%
Lanvin	11,1	16,7	+51%
Rochas	5,8	8,6	+48%
Coach	-	7,6	na
Boucheron	4,0	4,8	+19%
Van Cleef & Arpels	3,8	4,2	+9%
Balmain	1,0	2,2	(*)
Autres marques	6,2	6,4	+3%
<b>Chiffre d'affaires parfums</b>	<b>83,2</b>	<b>111,8</b>	<b>+34%</b>
Redevances mode Rochas	0,5	0,6	ns%
<b>Chiffre d'affaires total</b>	<b>83,7</b>	<b>112,4</b>	<b>+34%</b>
(*) incluant vente des stocks à la société Balmain	na : non applicable	ns : non significatif	

# 1<sup>er</sup> trimestre 2017 par zone

---

(M€)	T1 2016	T1 2017	2017/2016
Afrique	1,2	1,5	+24%
Amérique du Nord	21,8	28,5	+31%
Amérique du Sud	6,6	10,3	+56%
Asie	14,9	20,4	+37%
Europe de l'Est	3,7	7,6	+104%
Europe de l'Ouest	18,8	19,6	+4%
France	8,1	10,1	+25%
Moyen Orient	8,1	13,7	+68%
<b>Chiffre d'affaires parfums</b>	<b>83,2</b>	<b>11,8</b>	<b>+34%</b>
Redevances mode Rochas	0,5	0,6	ns
<b>Chiffre d'affaires total</b>	<b>83,7</b>	<b>112,4</b>	<b>+34%</b>

ns : non significatif



LE NOUVEAU PARFUM  
**MADEMOISELLE**  
**ROCHAS**

# Eléments de résultats 2017

---

interparfums

# Eléments de résultats 2017

---

- ✓ Un environnement monétaire qui devrait rester favorable
    - Une parité €/ \$ actuellement autour de 1,05-1,07 pour un cours budget de 1,15
  - ✓ Un niveau de dépenses de marketing et publicité à nouveau renforcé
    - 60 M€ en 2014 (20,0%)
    - 67 M€ en 2015 (20,6%)
    - 80 M€ en 2016 (22,0%)
    - 92 M€ en 2017 (24,0%)
- Une marge opérationnelle comprise entre 13 et 13,5%

Noémie Schmidt



LE NOUVEAU PARFUM

**MADemoisELLE**  
**ROCHAS**

# Lancements & perspectives 2018

---

interparfums



# Lancements 2018

---

- ✓ Montblanc
  - Poursuite du lancement de la ligne masculine *Montblanc Legend Night*, 3<sup>e</sup> pilier de la franchise *Montblanc Legend*
- ✓ Jimmy Choo
  - Extension de la ligne féminine *Illicit*
- ✓ Lanvin
  - Lancement d'une 3<sup>e</sup> déclinaison féminine de la ligne *Eclat d'Arpège*
- ✓ Coach
  - Extension de la première ligne féminine
- ✓ Rochas
  - Première ligne masculine développée par Interparfums

# Lancements 2018

---

- ✓ Van Cleef & Arpels et Boucheron
  - Nouvelles lignes pour les collections
- ✓ Repetto
  - Nouvelle ligne féminine
- ✓ Karl Lagerfeld
  - Les parfums matières

# Perspectives 2018

---

- ✓ Poursuivre la croissance pour re-dépasser le seuil des 400 M€ de chiffre d'affaires en 2018
- ✓ Saisir toute opportunité de croissance externe pour utiliser intelligemment la trésorerie (160 millions d'euros net)

Noémie Schmidt



LE NOUVEAU PARFUM

**MADemoisELLE**  
**ROCHAS**

La Bourse



interparfums

# L'action Interparfums

---

## ✓ Fiche signalétique

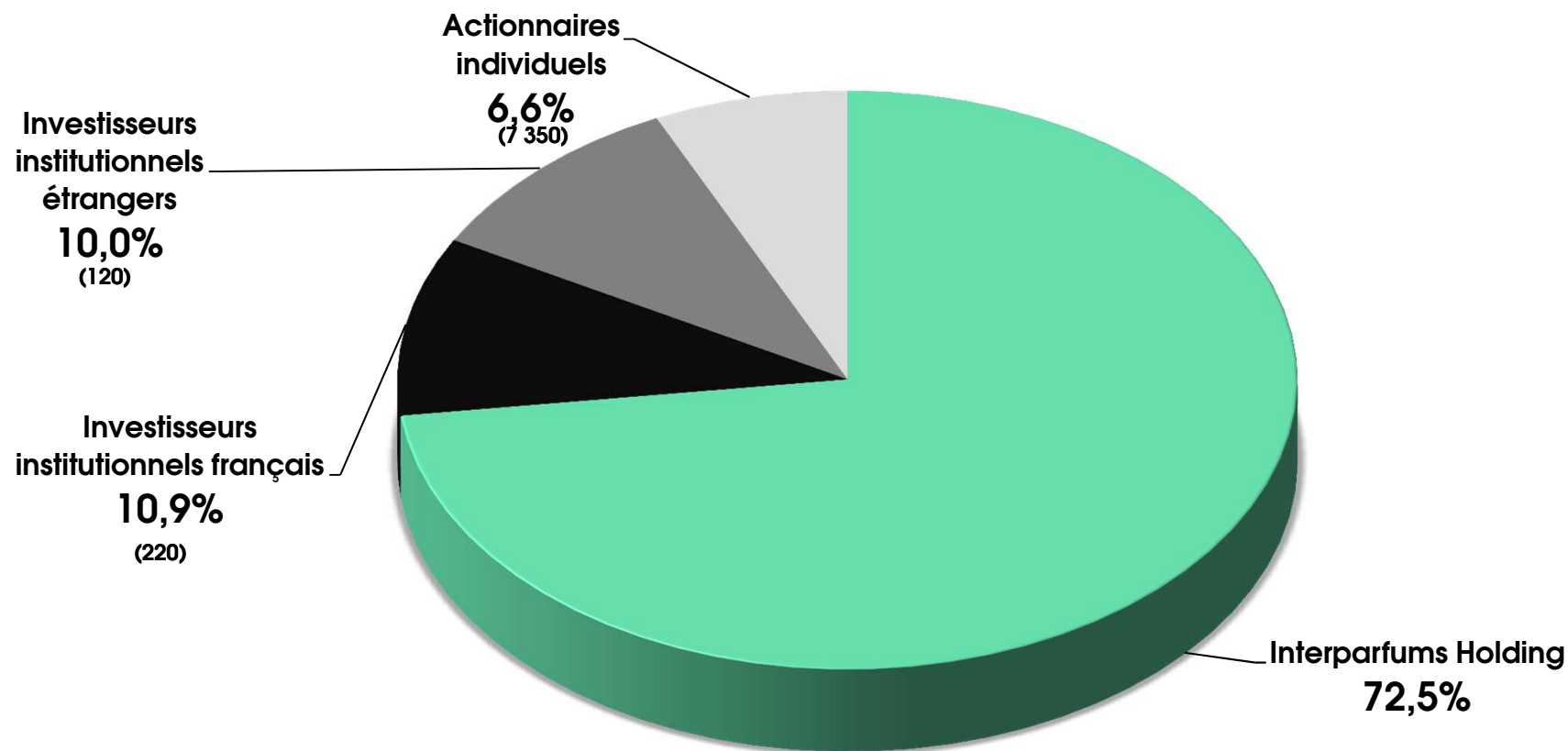
- Place de cotation : Euronext Paris – segment B
- ISIN code : FR0004024222 ITP
- Eligibilité PEA-PME : Oui
- Indices : CAC Mid & Small  
CAC PME  
EnterNext PEA-PME 150

## ✓ Données boursières

- Cours au 26 mai 2017 : 35,11 €
- Capitalisation boursière : 1 247 M€
- Volume journalier : 23 500 titres (toutes plateformes)

# Répartition du capital

---



Au 28 février 2017

# Performance de l'action

---

**+27%**

Depuis le 1<sup>er</sup> janvier 2017

**+63%**

Sur 3 ans

**+189%**

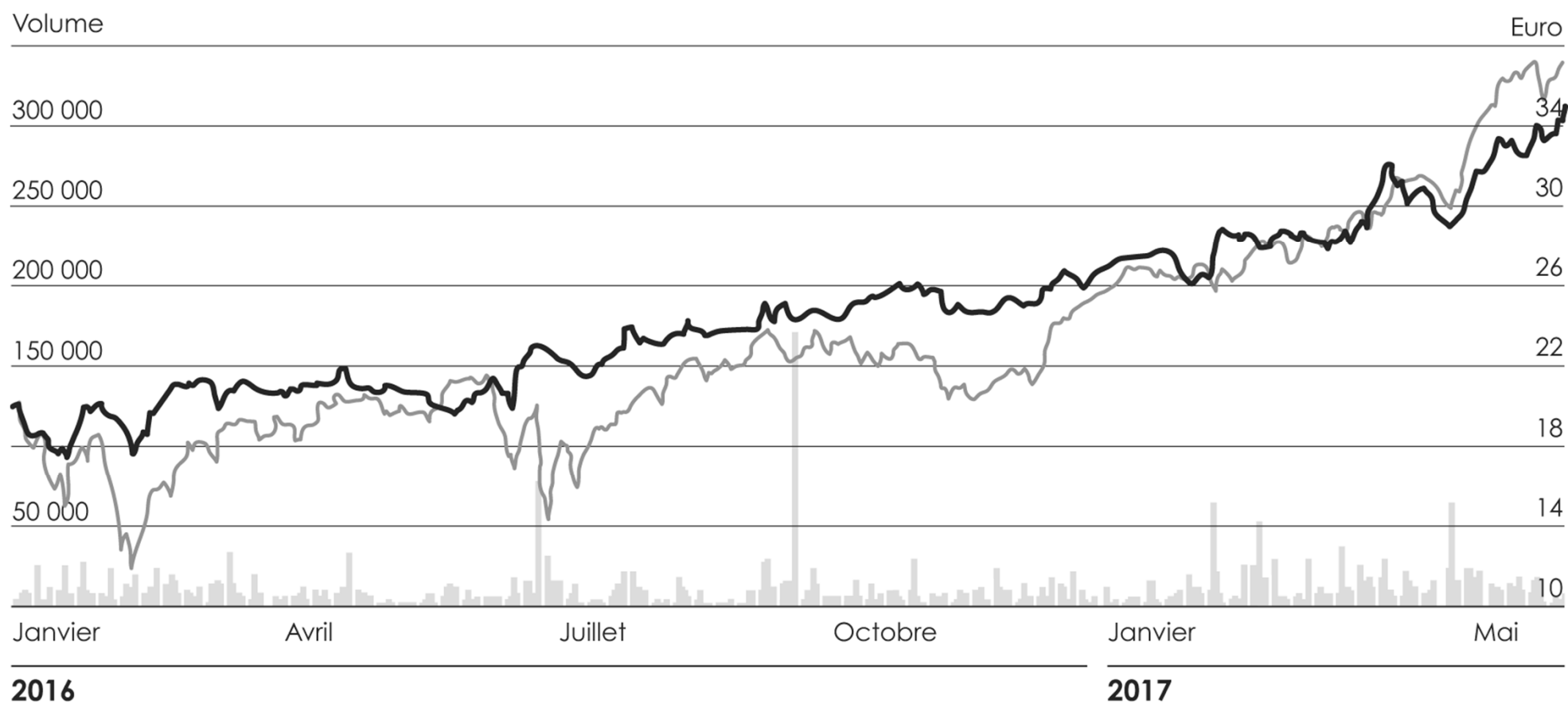
Sur 10 ans

**X par 24**

Depuis le 15 novembre 1995

# Cours de l'action

**Cours de l'action Interparfums**  
Indice CAC Mid & Small

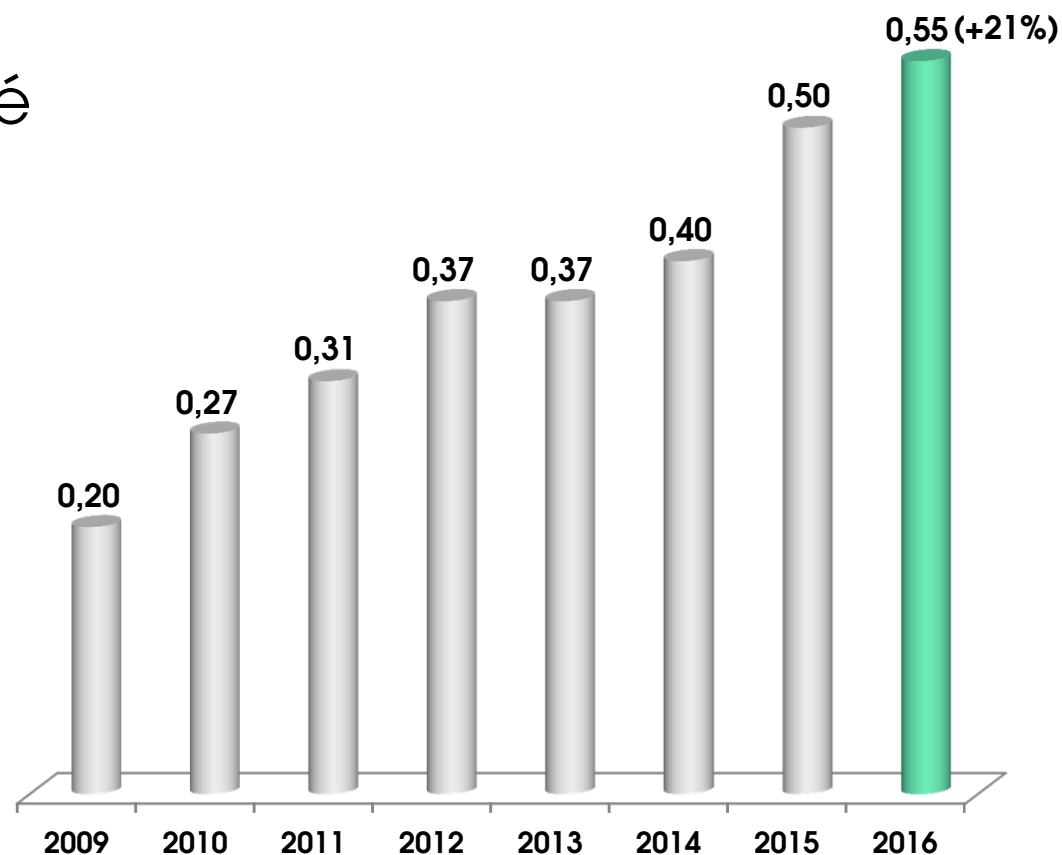




# Dividende 2017

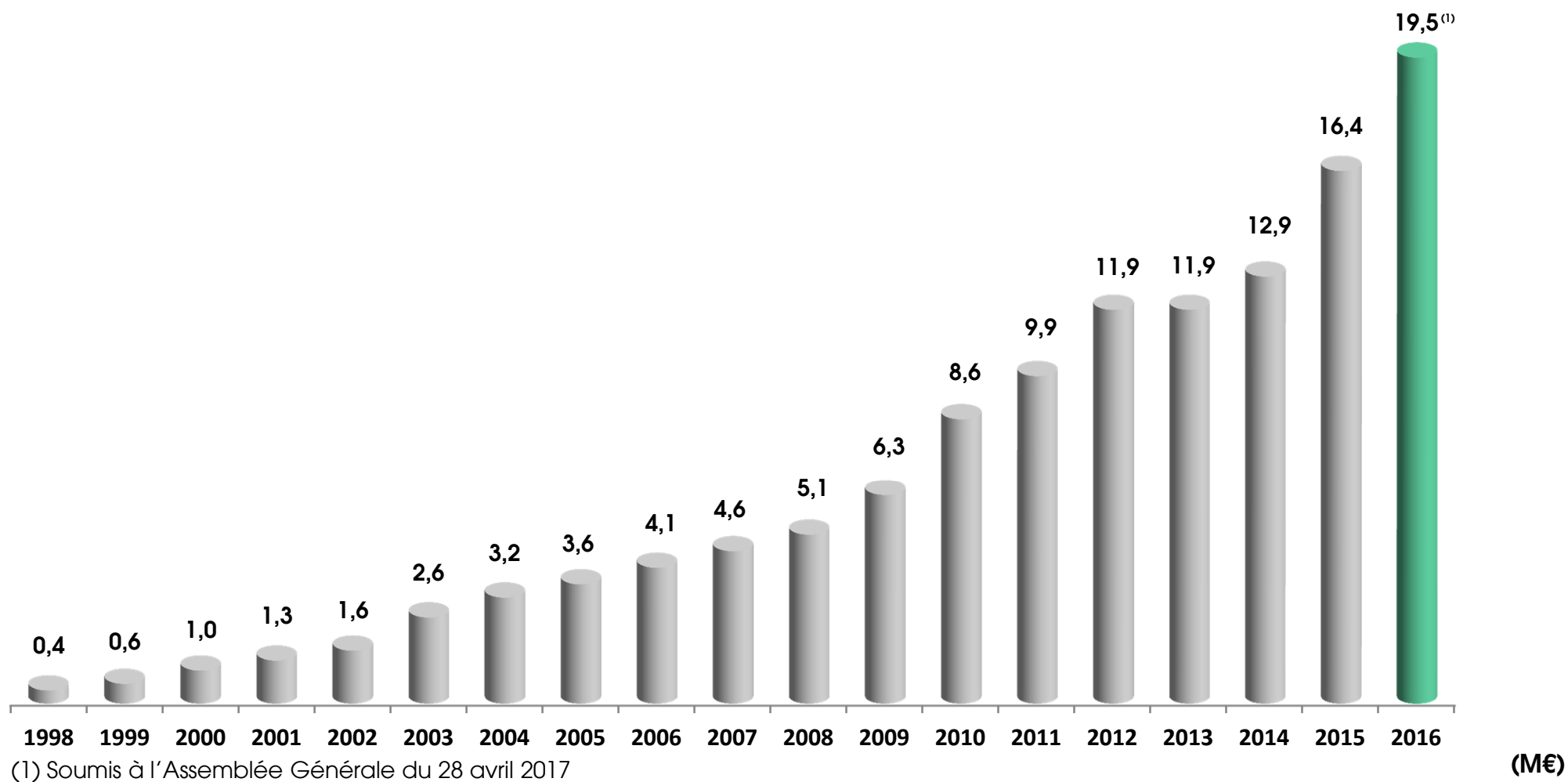
Au titre de 2016

- ✓ Dividende par action proposé  
0,55 € (+21%)
- ✓ Taux de distribution 60 %  
55% en 2015
- ✓ Dividende total distribué <sup>(1)</sup>  
19,5 M€
- ✓ Date de détachement  
5 mai 2017 (0h00)
- ✓ Date de paiement  
9 mai 2017



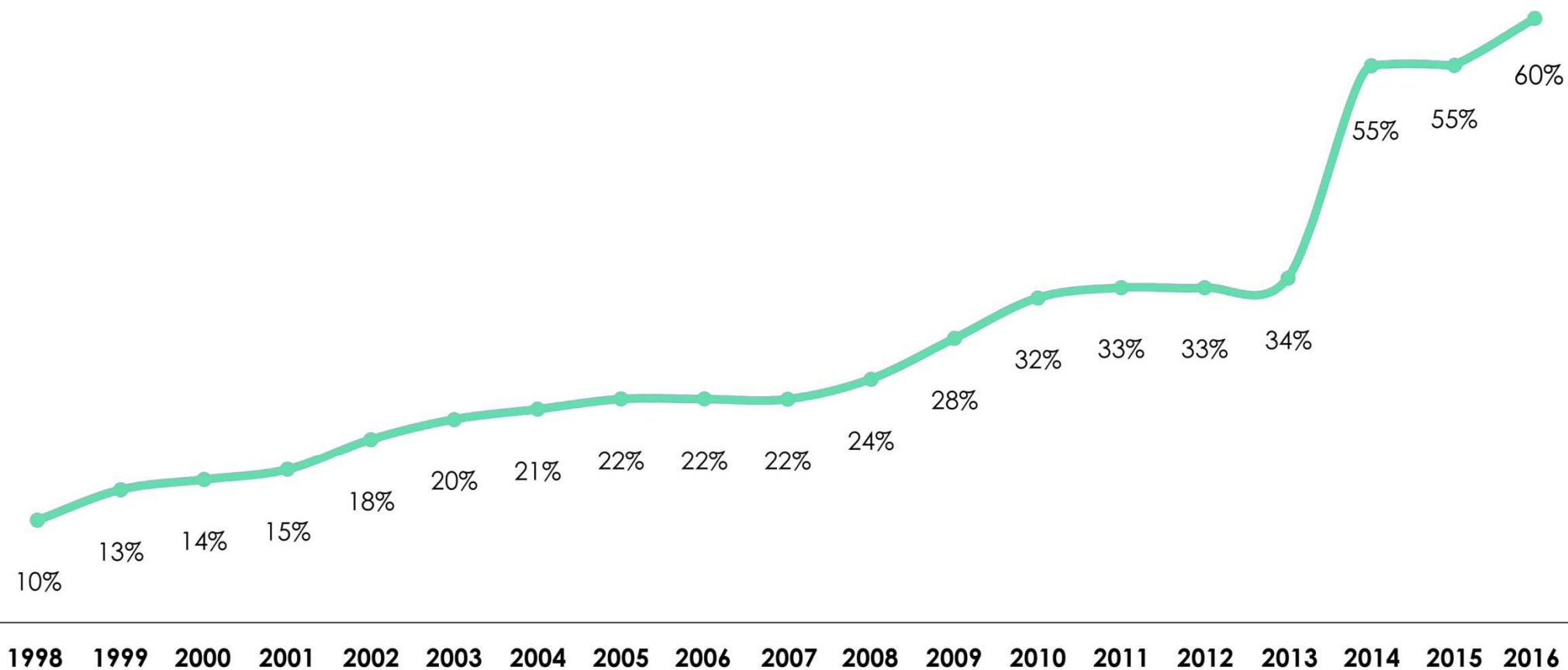
(€)

# Evolution du dividende total



# Evolution du taux de distribution

---



BOUCHERON  
COACH  
JIMMY CHOO  
KARL LAGERFELD  
LANVIN  
MONTBLANC  
PAUL SMITH  
REPETTO  
ROCHAS  
S.T. DUPONT  
VAN CLEEF & ARPELS

4 ROND-POINT DES CHAMPS ELYSEES  
75008 PARIS  
TEL. +33 1 53 77 00 00  
[INTERPARFUMS.FR](http://INTERPARFUMS.FR)